

PŁYTA FUNDAMENTOWA
KOTWIENIE SŁUPÓW S1, S2

skala 1:50

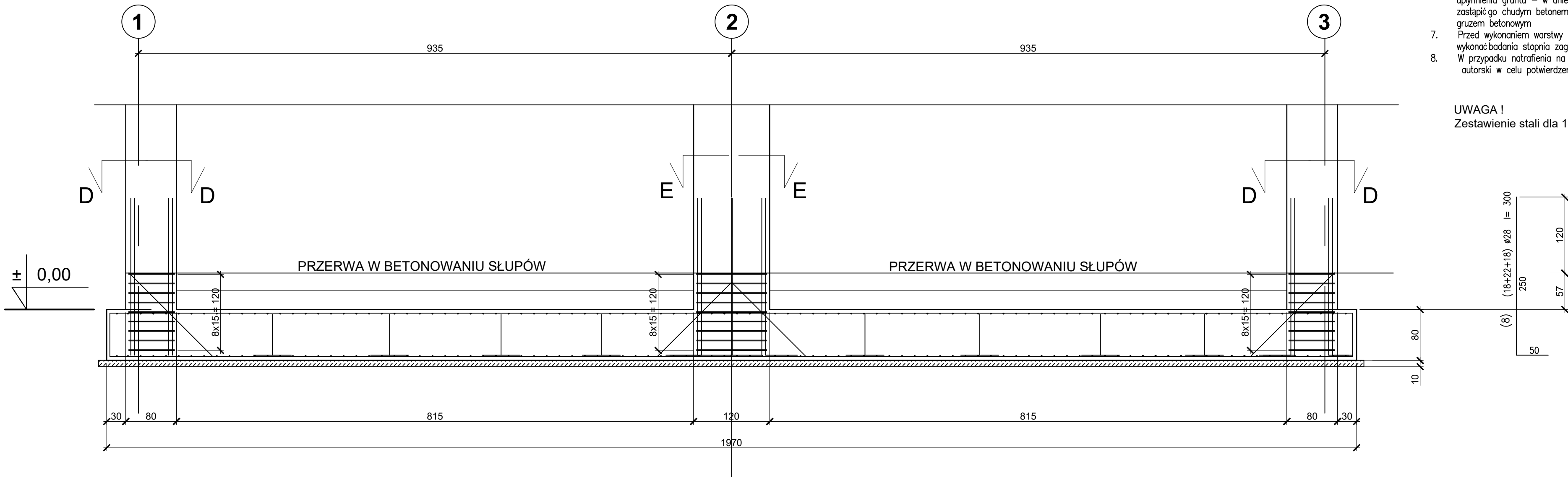
szt. 3

UWAGA :

1. Wymiary na rysunku podano w cm
2. Rozpatrywać łącznie z rys. gabarytowym.
3. Z powodu występowania wód gruntowych 2,1 m p.p.t. należy obniżyć poziom wód gruntowych do poziomu posadowienia wg odrębnego projektu.
4. Należy chronić wykop przed wodami opadowymi i przemarzaniem.
5. Prace ziemne należy prowadzić tak aby nie naruszyć naturalnej struktury gruntu w dnie wykopu. W przypadku mechanicznego wykonywania wykopów, ostatnią 30 cm warstwę należy odspoić ręcznie.
6. W przypadku naruszenia naturalnej struktury gruntu – lub upłynienia gruntu – w dnie wykopu, grunt taki należy usunąć i zastąpić go chudym betonem lub podsypką piaskowo-żwirową lub gruzem betonowym
7. Przed wykonaniem warstwy podkładu z chudego betonu należy wykonać badania stopnia zagęszczenia gruntu.
8. W przypadku natrafienia na grunty nienośne należy wezwać nadzór autorski w celu potwierdzenia sposobu posadowienia.

UWAGA !

Zestawienie stali dla 1 ramy

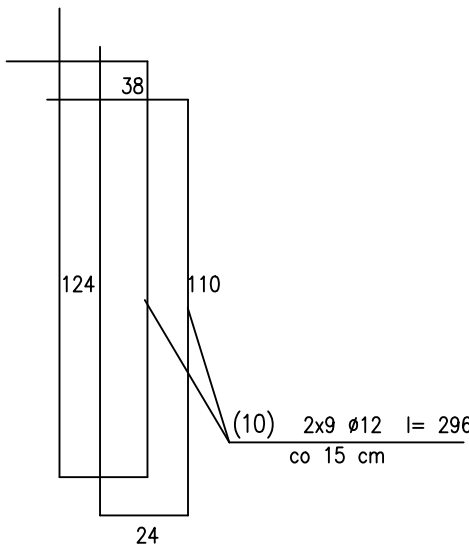
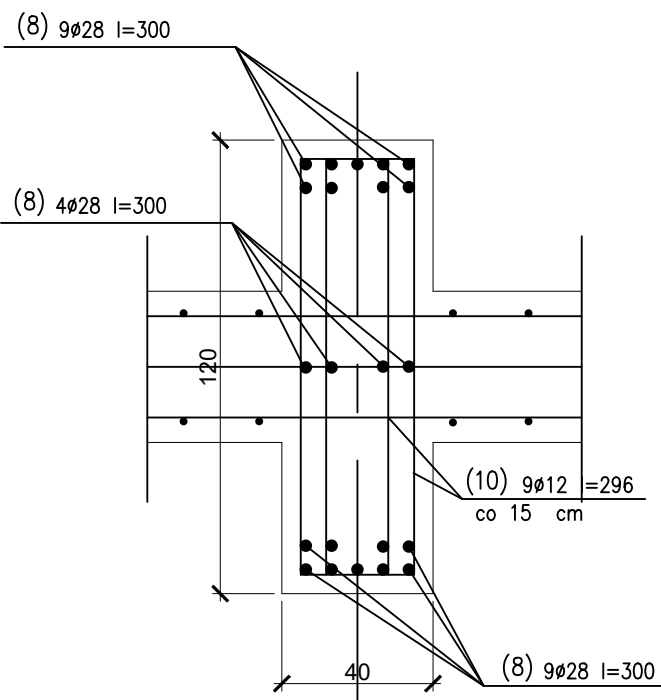
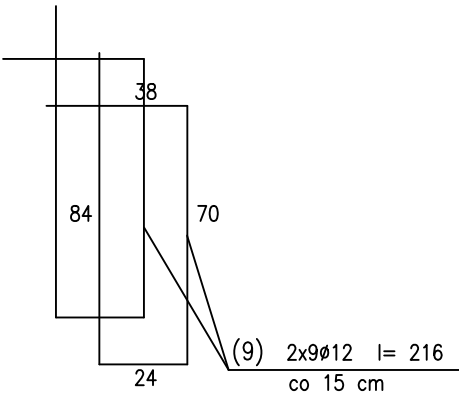
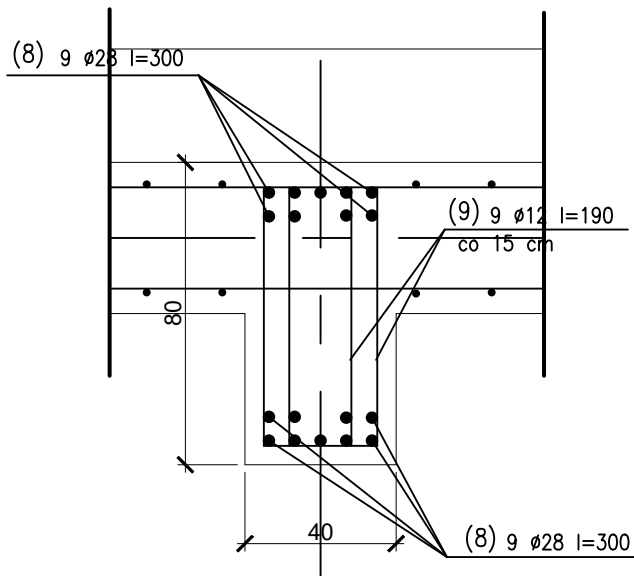


D - D skala 1:20

E - E skala 1:20

OTULINY PRĘTÓW	
od góry	50 mm
od dołu	50 mm
z boku	50 mm

BETON: C30/37, W8, F150
STAL: A-IIIIN (EPSTAL B500SP)



PŁYTA FUNDAMENTOWA
KOTWIENIE SŁUPÓW
PRZEKROJE D-D; E-E
skala 1:50; 1:20



Projekt: ROZBUDOWA OCZYSZCZALNI TRĄBKÓW WIELKIE		Lokalizacja: 220408_2.0017.AR_1.107/1 [220408_2.0017], gm. Trąbki Wielkie	
Nazwa rysunku: Płyta fundamantowa. Kotwienie słupów. Przekroje D-D; E-E		Inwestor: Urząd Gminy Trąbki Wielkie 83-034 Trąbki Wielkie, ul. Gdańska 12,	
Projektant - branża konstrukcyjna mgr inż. Sławomir Kosik upr. nr 183/Gd/2002	Podpis: 10.2025	Sprawdzający - branża konstrukcyjna mgr. inż. Jarosław Czermak upr. nr 387/GD/2002	Podpis: 10.2025

PROJEKT KONSTRUKCYJNY REAKTORÓW

Data: 10.2025 Skala: 1:50 Nr zlecenia: 3025 Nr Rys.: KR.04